

Alters- und Pflegeheim Santa Rita, Ried-Brig

Verfasser bhend.klammer dipl. architekten eth sia

Wettbewerb 2003

Rangierung 1. Rang / Ankauf

Planung und Realisation April 2004 - Oktober 2005

Gebäudevolumen 11750m³

Geschossflächen 3180m²

Baukosten: 8 Mio Fr

Bauherrschaft Stiftung Alters- und Pflegeheim Santa Rita



Blick von Simplonstrasse



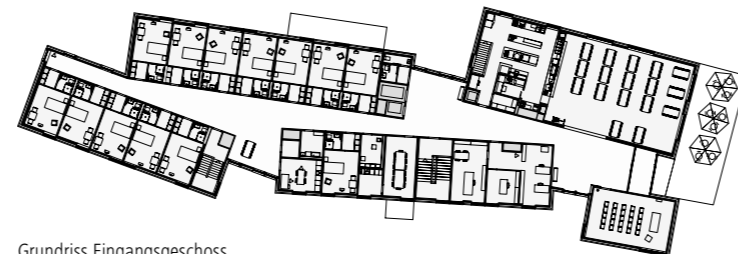
Westfassade



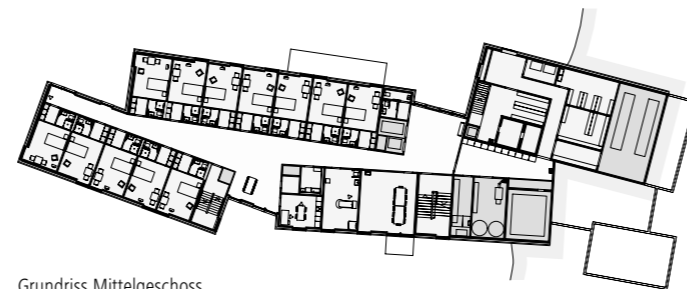
Korridor (Gasse)

Fotos: Lucas Peters

Situation



Grundriss Eingangsgeschoss



Grundriss Mittelgeschoss



Grundriss Gartengeschoss

Situation

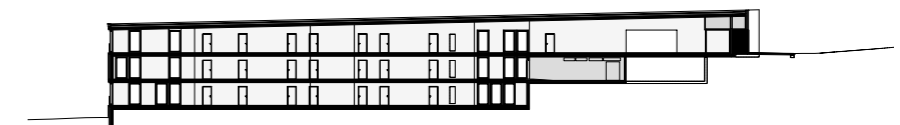
Das langgestreckte, flache Gebäude windet sich längs auf der Parzelle und besteht aus fünf Häusern, die so zueinander gestellt sind, dass dazwischen ein Erschliessungsraum, eine innere Gasse entsteht. Diese Häuser zeichnen sich am äusseren Volumen ab und vermitteln zu den freistehenden Nachbarbauten, ohne dass das Gebäude in einzelne Fragmente zerfällt. Im Schnitt spielt der Bau mit der sanft abfallenden Topografie und legt sich auf das Gelände. Jedes Geschoss hat einen ebenerdigen Ausgang zum Aussenraum. Der Zugang erfolgt oben, von der Dorfstrasse her.

Innenräume

Den fünf Häusern sind unterschiedliche Nutzungen zugeordnet: Kapelle, Essen und Küche, Gemeinschaftsräume und Wohnen. Einige Abschnitte der inneren Gasse sind als Aufenthaltsbereiche erweitert und bilden Vorplätze zu den einzelnen Bereichen. Die innere Gasse ist durch Verengungen und Ausweitungen rhythmisiert, wobei das Tageslicht abwechselnd von rechts oder von links einfällt.

Konstruktion

Die einzelnen Häuser sind aus Platten und Schotten aufgebaut, die Treppen- und Liftkerne übernehmen die horizontale Aussteifung. Das ganze Gebäude ist aussen isoliert und mit einer druckimprägnierten Fichtenholzschalung verkleidet, die sich vom Sonnenlicht grünlich verfärben wird. Das extensiv begrünte Dach nimmt die leichte Neigung und die Farbe der umliegenden Wiesen auf. Die raumhohen Fenster modulieren das Licht in den Wohneinheiten, so dass hellere und gedämpftere Bereiche entstehen.



Längsschnitt